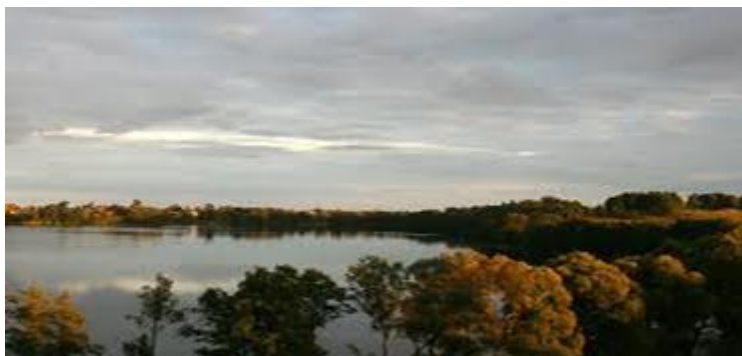


Weekend nad Hańczą 23.10.2020 17:30:00

Weekendowe nurkowanie na Suwalszczyźnie

24-25.08.2020



Hańcza to rynnowe jezioro polodowcowe o niskiej trofii (jezioro oligo-mezotroficzne). Na brzegach liczne są głazy, niektóre o kilkumetrowej szerokości. Nagromadzenie głazów jest tak znaczne, że sprawiają wrażenie sztucznie ułożonych (niekiedy grubość warstwy przekracza 2m). Dno jeziora o znacznym nachyleniu (około 12°). Jezioro to położone na Pojezierzu Wschodniosuwalskim ma około 108,5 m głębokości co sprawia, iż jest to najgłębsze jezioro w Polsce i w całej środkowej części Niżu Europejskiego.

Wody jeziora są bardzo czyste, przezroczystość (widzialność krążka Secchiego) dochodzi do 12 m. Dno piaszczysto-żwirowe. W litoralu roślinność wynurzona słabo rozwinięta (ze względu na niską trofnię i charakter dna), podobnie jak roślinność zanurzona. Jezioro ma powierzchnię 304,4 ha, średnią głębokość 38,7 m, długość 4530 m. Położone jest na wysokości 227 m n.p.m. Jest jednym z największych na Suwalszczyźnie. Przepływa przez nie rzeka Czarna Hańcza.

W jeziorze występują gatunki ryb charakterystyczne dla zimnych wód północnych oraz potoków górskich, takie jak: miętus oraz głowacz przegopłety i głowacz białopłety, a także sieja wigierska, sielawa, stynka. Jezioro Hańcza jest jedynym zbiornikiem, gdzie zachowała się jeszcze w czystej formie populacja siei wigierskiej.

Na wyjeździe będzie możliwość zrobienia kursu Deep

Plan wyjazdu

Piątek 23.10.2020

17.30 spotkanie w CNN KROKODYLE i pakowanie busa

18.15 startujemy

22.00 Dojazd na miejsce i kolacja

Sobota 24.10.2020

8.00 śniadanie

10.00 Nurkowania

17.00 Obiadokolacja

20.30 Nurkowanie Nocne

22.00 Integracja nurkowa :-D

Niedziela 25.10.2020

9.00 Śniadanie

11.00 Nurkowania

15.00 Obiad

Odjazd do domu

**Wszystkich serdecznie zapraszamy zarówno na nurkowania,
jak i na zabawę we wspólnym towarzystwie koleżanek i kolegów nurków 😊.**

Nie zabraknie oczywiście wyśmienitej zabawy przy ognisku!!!

Zapisy i info weekend Hańcza [Igor](#) +48 605 630 240,